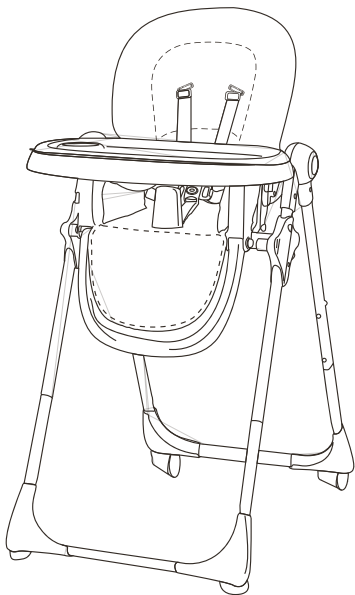


**baby  
way**

**MANUAL DE USO  
MODELO BW-812**



## **SILLA DE COMER BW-812**

**Edad Recomendada:  
6-36 meses**

**Peso Recomendado:  
9 a 18 kg.**

Las imágenes de este manual son ilustrativas, pueden variar en accesorios, colores y estampados.

## Contenidos

Bienvenida .....	4
Advertencias .....	5
Partes de la Silla .....	6
Montaje del producto .....	7
Ensamble de las piernas .....	8
Montaje de la cubierta del asiento .....	9
Montaje de la bandeja .....	10
Arnés de seguridad .....	11
Ajuste de la altura y asiento de inclinación .....	13
Plegado de la silla .....	14
Cuidado y mantenimiento .....	15
Póliza de garantía .....	17

## CARACTERÍSTICAS DE LA SILLA DE COMER

- Bandeja ajustable en 3 posiciones que se adaptan a las diferentes etapas del crecimiento del bebé.
- 2 Bandejas removibles y lavables con portavasos.
- Asiento reclinable en 3 posiciones para que el bebé se relaje y descanse.
- Arnés de seguridad de 5 puntas.
- 6 posiciones de altura para ajustar el asiento.
- Silla plegable y compacta para mayor comodidad.
- Cubierta de asiento extraíble de PVC para facilitar su limpieza.
- Posa pies ajustable.
- Edad recomendada: desde los 6 meses.
- Cuenta con Norma Europea EN14988



## **MANUAL DE INSTRUCCIONES**

### **Silla de Comer BW-812**

Gracias por preferir a Baby Way®. Por favor lea atentamente este manual de instrucciones antes de usar la silla de comer. Si usted tiene alguna duda sobre el uso de este asiento para niños, por favor no dude en ponerse en contacto con nosotros.

Esta silla compacta ha sido diseñada cuidadosamente para que su bebé este seguro. Cuenta con una gran bandeja con portavasos y una cubierta de PVC, fácil de limpiar, además incluye un cinturón de seguridad de 5 puntas.

Esta silla de comer se pliega de forma compacta para un cómodo almacenaje.

Se recomienda su uso para niños de 6 a 36 meses.

Peso recomendado : 9 a 18 kg.

Para garantizar un uso seguro y sin problemas , favor lea atentamente este manual de instrucciones.

### **Información sobre la silla**

La silla cuenta con 6 posiciones de altura de manera que se pueda adecuar a la altura de su mesa. Además su asiento es reclinable permitiendo una mayor comodidad para su hijo/a.

La silla es plegable de manera práctica, ahorrando espacio dentro de su hogar.

La bandeja es de un tamaño grande que se puede limpiar fácilmente desmontándola, al igual que la cubierta de PVC del asiento.

## ADVERTENCIAS

- No utilice la silla hasta que el niño se pueda sentar sin ayuda.
- El niño siempre debe estar bajo la supervisión de un adulto.
- Asegúrese que el niño tenga el arnés de seguridad bien ajustado.
- No utilice la silla si es que tiene alguna pieza rota o faltante.
- No coloque la silla cerca de fuentes de calor, como estufas o cualquier otro artefacto que pueda causar daño al niño.
- No mueva la silla con el niño sentado en ella.
- Utilice la silla únicamente en una superficie plana y estable. Cuando utilice la silla en una mesa , asegúrese de que su hijo no pueda empujar contra la mesa o cualquier otra superficie, ya que esto podría hacer inclinar a la silla de comer.
- Asegúrese que su hijo no se encuentre cerca de Ud. Cuando este haciendo algún ajuste a la silla.
- No utilice la silla cerca de escaleras o bajadas.
- Cuando no esté usando la silla guárdela en un lugar seguro, donde el niño no pueda jugar con ella.
- El producto fue diseñado y fabricado acorde a la norma EN 14988-1:2006:2006

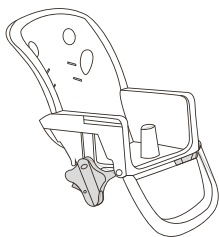
### **GARANTÍA DE 3 MESES**

Este producto cuenta con una garantía de 3 meses en caso de cualquier falla o mal funcionamiento que sea atribuible al fabricante. Se excluyen de esta garantía, fallas ocasionadas por el mal uso que los consumidores den al producto. Recuerde conservar su boleta o póliza de garantía timbrada.

## Partes de la silla

- 1.- Asiento
- 2.- Bandeja de 2 partes
- 3.- Patas delanteras y traseras.

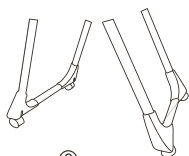
- 4.- Piernas derecha e izquierda.
- 5.- 2 Topes y 2 tornillos.
- 6.- Cubierta de asiento de PVC



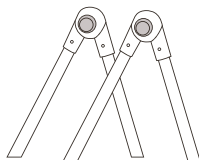
①



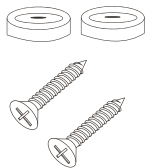
②



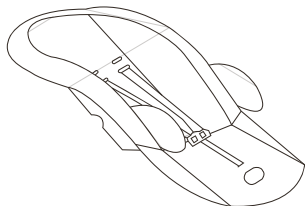
③



④



⑤



⑥

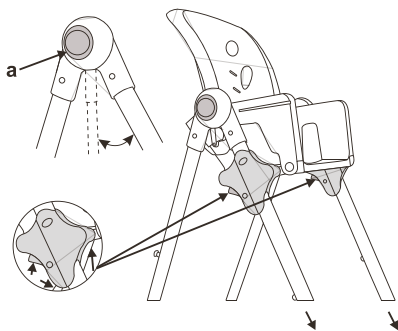
## Montaje del producto

- 1** Tome la pierna izquierda o derecha (4), presione y mantenga presionado el botón rojo (a) hasta que se extienda la pierna. Una vez extendida, suelte el botón.

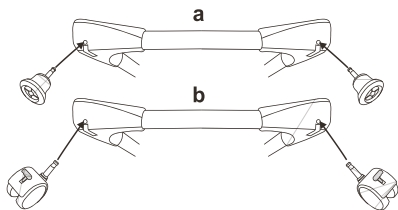
Tome la otra pierna y haga el procedimiento anterior.

Tome las piernas y fijándose en la orientación del dibujo, inserte las patas en los soportes de ajuste de altura ubicados en ambos lados del asiento.

Para ajustar la altura del asiento, simplemente debe presionar los botones rojos ubicados en los soportes nombrados anteriormente. Tiene 6 posiciones para elegir.



- 2** Retire las ruedas de la bolsa e inserte en los agujeros de las patas traseras (b). Repita el procedimiento para los topes que van en las patas delanteras (a).



## Ensamble de las piernas

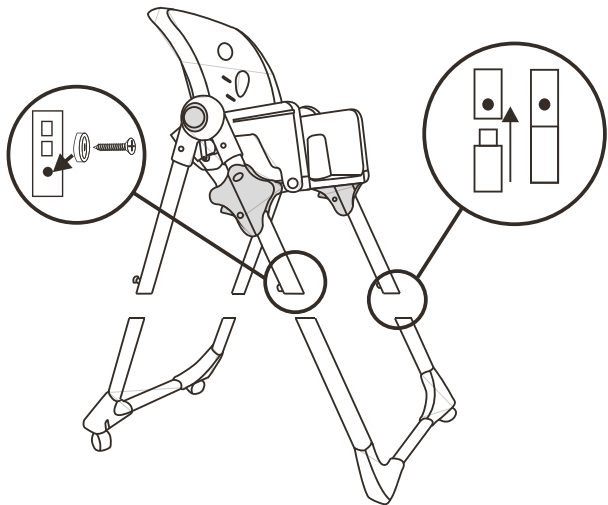
Volteé la silla.

Tenga en cuenta que cada una de las patas tienen pasador de resorte.

Alinee ambas piernas de manera que el agujero de la parte superior quede alineado con el pasador de resorte.

Empuje firmemente las patas en cada extremo hasta que cada uno de los pasadores de resorte haga "click" dentro del agujero. Repita el procedimiento con la otra pata.

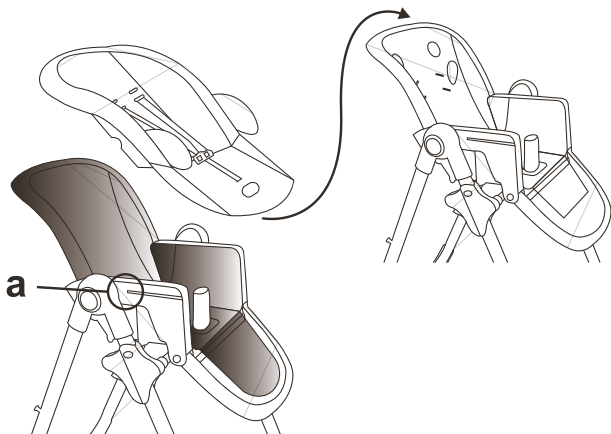
**ATENCIÓN:** La pata trasera se indica mediante una etiqueta circular roja situada en la pata de plástico blanco. Tome una golilla e inserte el tornillo corto, y luego insértelo en el orificio inferior en la parte posterior de la pata izquierda delantera y repita el proceso con la pata derecha.





## Montaje de la cubierta del asiento

Deslice el bolsillo de la funda del asiento hacia atrás sobre el marco posterior curvado. Fijar a los lados de los asientos envolviéndolos alrededor del marco y fijelo en las abrazaderas de plástico (a) en cada lado del asiento.

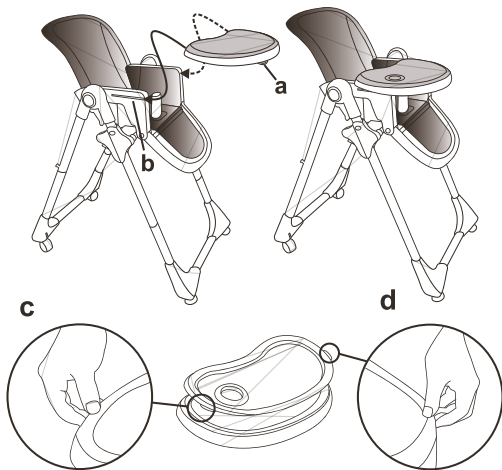


## Montaje de la bandeja

Coloque la bandeja a la parte delantera de los apoya brazos, presione la palanca (a) que se encuentra bajo de ella y encaje la bandeja en las ranuras ubicadas en los apoya brazos (b). La bandeja tiene tres posiciones como se indica en el apoya brazos alinee la bandeja con la posición deseada, suelte las palancas para bloquear la posición. En el caso que la bandeja no se bloqueé automáticamente en los apoya brazos, mueva la bandeja ligeramente hasta escuchar un doble "click", esto es señal de que la bandeja está bloqueada.

### ADVERTENCIA:

- Nunca deje la bandeja instalada en una posición en la que las señales de advertencia son visibles.
- La bandeja superior se puede retirar tirando de las pestañas (c y d).
- Para volver a colocar de nuevo, coloque la bandeja superior sobre la bandeja inferior y empuje hacia abajo para asegurarla.
- La bandeja se puede almacenar en las patas traseras de la silla. Alinee los agujeros de la parte trasera de la bandeja en las pequeñas clavijas que se ubican en las patas traseras.



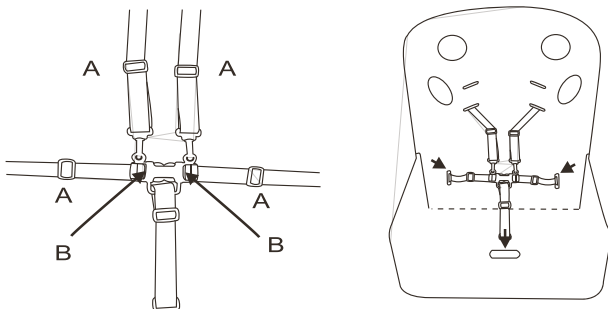
## Arnés de seguridad

La silla cuenta con un arnés de seguridad de cinco puntas para contener a su hijo, esto siempre debe ser utilizado. Usted debe ajustar el arnés cuidadosamente para que su hijo/a se sienta cómodo y seguro.

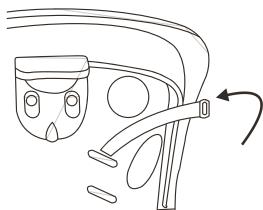
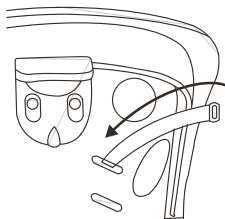
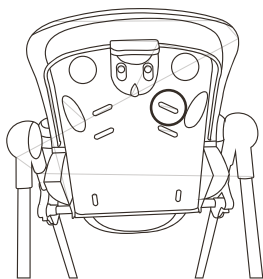
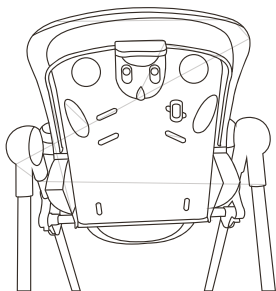
- Para cerrar el arnés debe empujar las patas de la hebilla.
- Para soltar, presione las lengüetas (a) y retire la hebilla.
- Pase los extremos de las correas de los hombros, la cintura y la entrepierna a través de las ranuras verticales en la parte inferior del respaldo, gire los extremos y tire hacia atrás para asegurar.
- La cubierta del asiento debe venir ya colocado en la silla, sin embargo puede ser necesario removerlo para su limpieza.
- Para quitar la cubierta del asiento debe sacar el arnés y pasar las correas de los hombros y la entrepierna a través de las ranuras de inserción de los asientos.

### IMPORTANTE:

La cubierta del asiento se puede limpiar con esponja y agua. Si usted tiene la necesidad de removerla para facilitar su limpieza, asegúrese de seguir cuidadosamente las instrucciones que se indican en la parte 7 de como volver a poner correctamente el arnés de seguridad.



## Arnés de seguridad



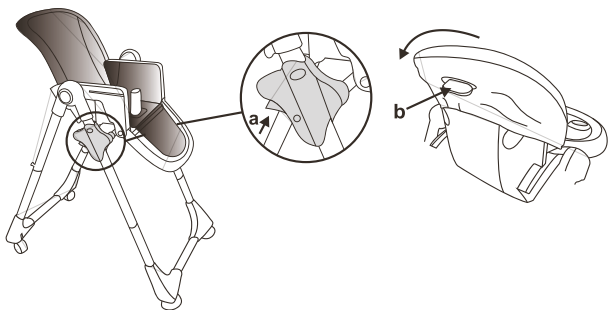
## Ajuste de altura del asiento y inclinación

**NOTA:** No ajuste la altura del asiento mientras esté el niño/a sentado en la silla. Para ajustar la altura del asiento debe presionar ambos botones del sistema de ajuste (A) y elevar simultáneamente o bajar del asiento, soltándolos en la altura requerida.

Para ajustar el ángulo del asiento, levantar la palanca de plástico (b), esta se encuentra en la parte posterior del asiento, y dejar la posición deseada, soltando el mecanismo para asegurar su lugar.

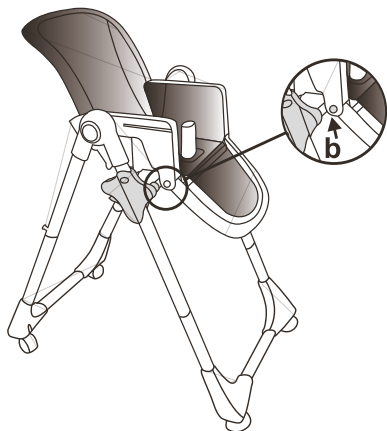
### IMPORTANTE

Si el ajuste de la altura se hace difícil después de un período de uso y como parte de la rutina de mantenimiento regular, no use lubricantes en aerosol, simplemente limpiar después de su uso.



## Plegado de la silla

Para un pliegue más compacto, encajar la bandeja a la parte posterior de la silla. Para plegar debe ajustar la altura hasta la posición 6 (a), pulse los dos botones (b) en las patas laterales y deslice las patas traseras hacia adelante. Compruebe que la silla de comer se pliega correctamente y está bloqueada antes de dejar de pie.



## Cuidado y mantención

- Limpie la comida derramada tan pronto como sea posible, ya que algunos tipos de alimentos pueden causar manchas.
- La almohadilla del asiento se puede limpiar con una esponja o paño húmedo con agua jabonosa tibia y un detergente suave. Un desinfectante suave puede ser utilizado. Nunca use cloro o detergentes abrasivos.
- Regularmente compurebe que todos los componentes de la silla estén en buen estado, particularmente el arnés, si esta dañado deje de utilizar la silla.

### **GARANTÍA DE 3 MESES**

Este producto cuenta con una garantía de 3 meses en caso de cualquier falla o mal funcionamiento que sea atribuible al fabricante. Se excluyen de esta garantía, fallas ocasionadas por el mal uso que los consumidores den al producto. Recuerde conservar su boleta o póliza de garantía timbrada.







## Póliza de Garantía Baby Way

Este producto cuenta con una garantía de 3 meses, en el caso de cualquier falla o mal funcionamiento, que sea atribuible al fabricante. Se excluye de esta garantía, fallas ocasionados por el mal uso de los consumidores.

En el caso de ser requerida por usted, esta deberá ser presentada timbrada y fechada por su vendedor. En caso contrario deberá presentarla junto a su boleta o factura.

Fecha de Compra

Modelo del Producto

Timbre vendedor

### **IMPORTANTE:**

Frente a cualquier problema con su producto, favor contáctenos directamente en [www.babyway.cl](http://www.babyway.cl)

Nota: Favor recortar esta póliza, en el caso de ser presentada en el futuro.





Ingresa a nuestra página y conoce toda la línea  
de productos Baby Way®

**[www.babyway.cl](http://www.babyway.cl)**

Sillas de seguridad para auto, sillas de comer,  
andadores, coches, cunas, accesorios  
y mucho más.

**¡Oportunidades únicas!**

Despachos a todo Chile.



Producto fabricado en China  
Importado por Comercial Atlantic S.A.  
RUT: 76.605.110-3  
Dirección: Avenida El Roble #0615  
Módulo 1, Valle Grande, Lampa.  
Santiago de Chile.

### **IMPORTANTE**

**Ante cualquier eventualidad o consulta,  
favor contacte a nuestro departamento  
de Servicio al Cliente:**

E-mail: [postventa@catlantic.cl](mailto:postventa@catlantic.cl)

Sitio web: [www.babyway.cl](http://www.babyway.cl)

**MANUAL DE USO  
BW-812**

