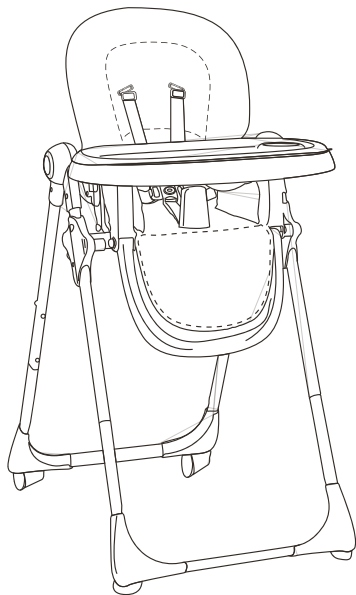


**baby  
way**

MANUAL DE USO  
MODELO BW-814

**3 en 1**



**0 - 6m+**



**6 m+**



**12 m+**

**SILLA DE COMER BW-814**

**Edad Recomendada:  
0-36 meses**

**Peso Recomendado:  
0 a 18 kg.**

Las imágenes de este manual son ilustrativas, pueden variar en accesorios, colores y estampados.

## Contenidos

Bienvenida .....	3
Advertencias .....	4
Partes de la Silla .....	5
Armado .....	6
Montaje de bandeja .....	9
Abrir la silla .....	10
Plegado .....	11
Ajuste de altura y inclinación .....	12
Ajuste de apoyapies y bandeja .....	13
Arnés de seguridad .....	14
Limpieza .....	15
Póliza de garantía .....	17



## MANUAL DE INSTRUCCIONES

### Silla de Comer BW-814

Gracias por preferir a Baby Way®. Por favor lea atentamente este manual de instrucciones antes de usar la silla de comer. Si usted tiene alguna duda sobre el uso de este asiento para niños, por favor no dude en ponerse en contacto con nosotros.

- Bandeja desmontable con 3 posiciones que se adaptan a las distintas etapas de crecimiento del bebé.
- 2 bandejas removibles, lavables y con porta vaso.
- Tapiz de PVC acolchado y lavable.
- Base Antideslizante y sistema de frenos en ruedas traseras que evita que el niño pueda empujar la silla.
- Posa pies ajustable.
- Cinturón de seguridad de 5 puntas.
- Asiento con 3 niveles de inclinación para que el bebé se relaje y descansa. Por su gran ángulo de inclinación, puede ser utilizada desde recién nacido.
- Incluye funda de polar para que el contacto de la silla con tu bebé sea más suave. Etapa: 0 a 6 meses
- Incluye arco de Juegos. Etapa 0 a 6 meses
- 6 posiciones de altura para ajustar el asiento.

Fácil de armar.

ETAPA 1: 0 A 6 meses. Función silla de descanso. Accesorios: cobertor de polar y arco de juegos .

ETAPA 2: 6 A 12 meses aprox. Función silla de comer. Accesorios: doble bandeja desmontable .

ETAPA 3: 12 y + meses aprox. Función silla adaptable en altura al comedor.

## ADVERTENCIAS

- No utilice la silla hasta que el niño se pueda sentar sin ayuda.
- El niño siempre debe estar bajo la supervisión de un adulto.
- Asegúrese que el niño tenga el arnés de seguridad bien ajustado.
- No utilice la silla si es que tiene alguna pieza rota o faltante.
- No coloque la silla cerca de fuentes de calor, como estufas o cualquier otro artefacto que pueda causar daño al niño.
- No mueva la silla con el niño sentado en ella.
- Utilice la silla únicamente en una superficie plana y estable. Cuando utilice la silla en una mesa , asegúrese de que su hijo no pueda empujar contra la mesa o cualquier otra superficie, ya que esto podría hacer inclinar a la silla de comer.
- Asegúrese que su hijo no se encuentre cerca de Ud. Cuando este haciendo algún ajuste a la silla.
- No utilice la silla cerca de escaleras o bajadas.
- Cuando no esté usando la silla guárdela en un lugar seguro, donde el niño no pueda jugar con ella.
- El producto fue diseñado y fabricado acorde a la norma EN 14988-1:2006:2006

### **GARANTÍA DE 3 MESES**

Este producto cuenta con una garantía de 3 meses en caso de cualquier falla o mal funcionamiento que sea atribuible al fabricante. Se excluyen de esta garantía, fallas ocasionadas por el mal uso que los consumidores den al producto. Recuerde conservar su boleta o póliza de garantía timbrada.

## Partes de la silla



X2

X2

## Armado

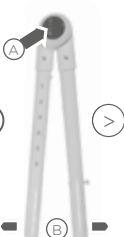


1

a



+



>



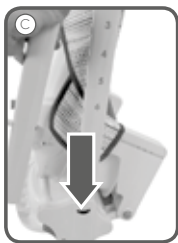
b



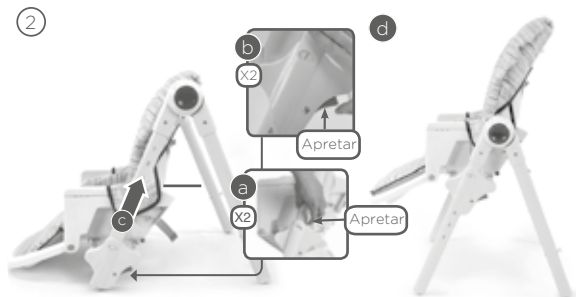
+



>

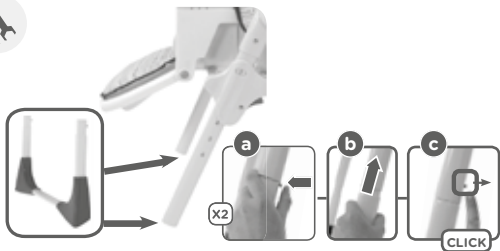


2

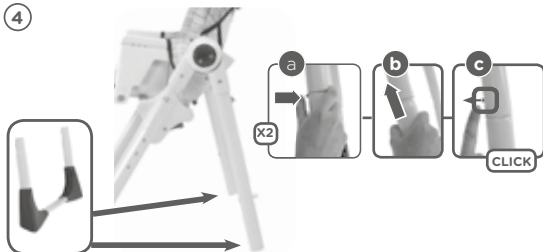




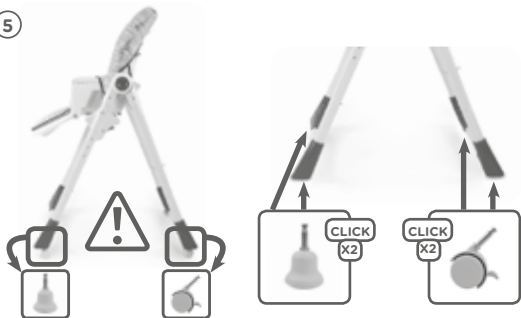
3



4



5



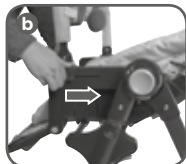
## Armado



6



7





## Montaje de la bandeja



8



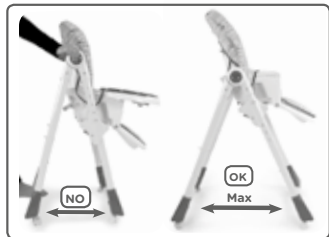
## Abrir la silla

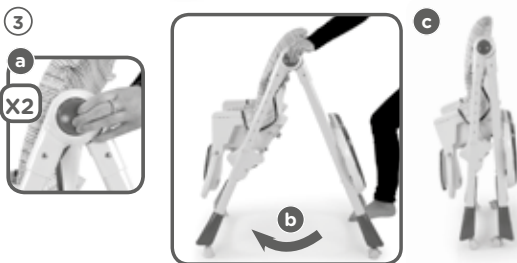
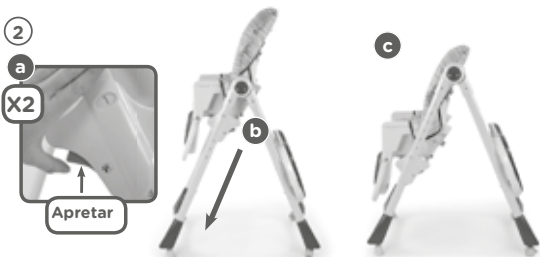
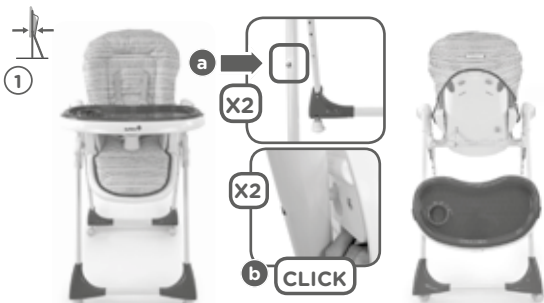


①

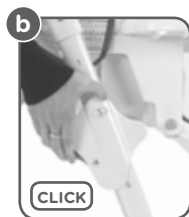
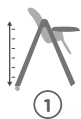


②

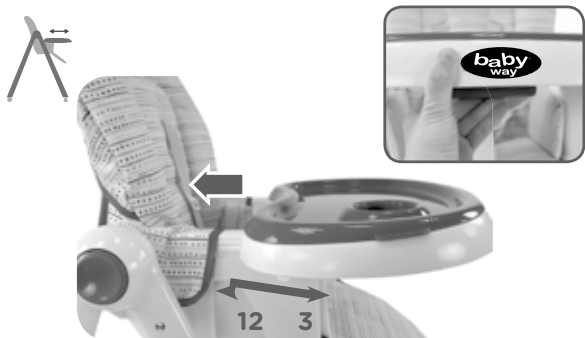
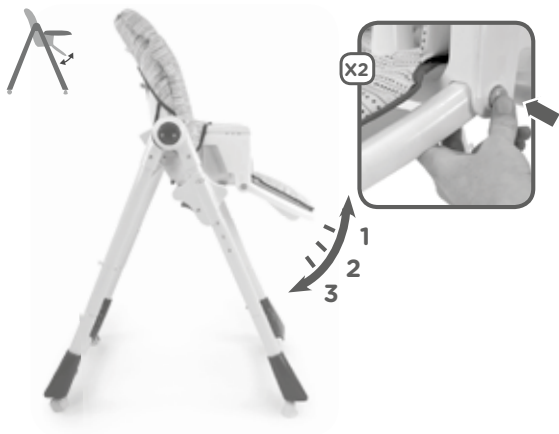




## Ajuste de altura del asiento y reclinación



## Ajuste de apoyapies y bandeja



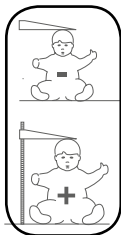
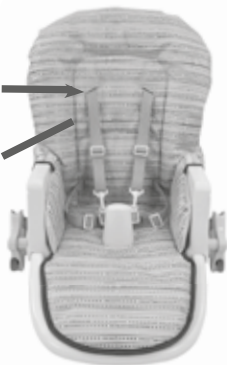
## Arnés de seguridad



1

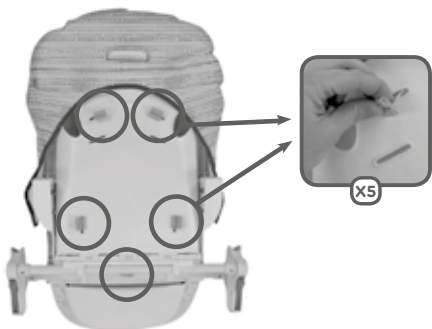


b





1



2



## Limpeza



①



②







## Póliza de Garantía Baby Way

Este producto cuenta con una garantía de 3 meses, en el caso de cualquier falla o mal funcionamiento, que sea atribuible al fabricante. Se excluye de esta garantía, fallas ocasionados por el mal uso de los consumidores.

En el caso de ser requerida por usted, esta deberá ser presentada timbrada y fechada por su vendedor. En caso contrario deberá presentarla junto a su boleta o factura.

Fecha de Compra

Modelo del Producto

Timbre vendedor

---

**IMPORTANTE:**

Frente a cualquier problema con su producto, favor contáctenos directamente en [www.babyway.cl](http://www.babyway.cl)

Nota: Favor recortar esta póliza, en el caso de ser presentada en el futuro.





Ingresa a nuestra página y conoce toda la línea  
de productos Baby Way®

**[www.babyway.cl](http://www.babyway.cl)**

Sillas de seguridad para auto, sillas de comer,  
andadores, coches, cunas, accesorios  
y mucho más.

**¡Oportunidades únicas!**

Despachos a todo Chile.



Producto fabricado en China  
Importado por Comercial Atlantic S.A.  
RUT: 76.605.110-3  
Dirección: Avenida El Roble #0615  
Módulo 1, Valle Grande, Lampa.  
Santiago de Chile.

### **IMPORTANTE**

**Ante cualquier eventualidad o consulta,  
favor contacte a nuestro departamento  
de Servicio al Cliente:**

E-mail: [postventa@catlantic.cl](mailto:postventa@catlantic.cl)

Sitio web: [www.babyway.cl](http://www.babyway.cl)

**MANUAL DE USO  
BW-814**

