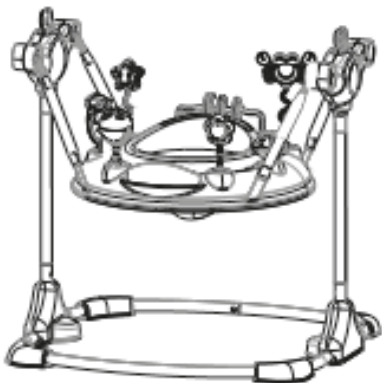


**baby
way**

**MANUAL DE USO
MODELO BW-917**



SALTARINA BW-917

**Edad Recomendada:
6 - 15 meses**

**Peso Recomendado:
Hasta 12 kg.**

Las imágenes de este manual son ilustrativas, pueden variar en accesorios, colores y estampados.

Contenidos

Advertencias/Cuidado y mantenimiento /Baterías	3
Armado	4
Póliza de Garantía	6



MANUAL DE INSTRUCCIONES Saltarina BW-917

Gracias por preferir a Baby Way®. Por favor lea atentamente este manual de instrucciones antes de usar el producto. Si usted tiene alguna duda sobre el uso de esta saltarina para niños, por favor no dude en ponerse en contacto con nosotros.

Para asegurarse de cómo usar la saltarina, por favor lea las instrucciones cuidadosamente y manténgalo seguro para futuras referencias. Si no sigue las instrucciones de cómo usar el producto, puede afectar la seguridad de los niños.

ADVERTENCIAS

- Se requiere montaje de un adulto. Contiene piezas pequeñas.
- Este producto está pensado para niños pequeños que pueden sentarse por sí solos, a partir de los 6 meses.
- Este saltarín debe usarse sólo por cortos períodos de tiempo (por ejemplo, 20 minutos)
- Nunca deje al niño/a sin supervisión de un adulto.
- Nunca utilice cerca de escaleras, peldaños o en superficies inclinadas. Este producto debe ser utilizado en terrenos planos.
- Mantenga líquidos calientes, cables eléctricos y otras fuentes de peligro alejadas de su hijo/a.
- No utilice este producto como un columpio. Mantenga al niño/a en el centro del balancín.
- No utilice este producto si las piezas están rotas o le faltan.

Cuidado y mantenimiento

- Compruebe periódicamente que el producto se encuentra en buen estado.
- Revise las costuras, los elementos de conexión y los sistemas de cintas.
- Limpieza: Limpie con un paño o esponja húmedos con detergente suave. No utilice abrasivos.

Baterías

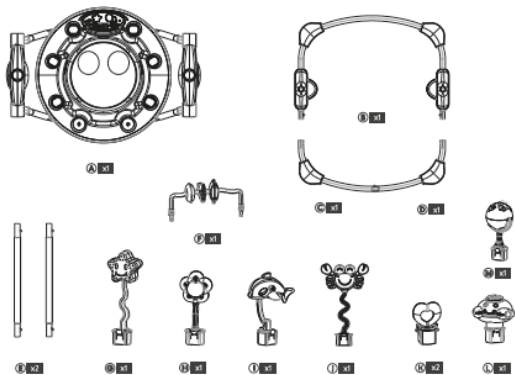
- Sólo deben utilizarse baterías AA 1.5V
- Las pilas desechables no deben ser recargadas.
- No mezcle pilas nuevas con pilas usadas.
- Las pilas gastadas deben ser retiradas del juguete.
- Las baterías se deben instalar con la polaridad correcta.
- Los terminales de alimentación no deben ser cortocircuitados.
- Las pilas deben ser retiradas del juguete si no se usará en un período prolongado.
- Baterías no incluidas.

GARANTÍA DE 3 MESES

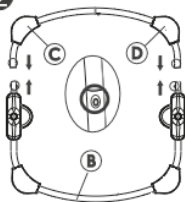
Este producto cuenta con una garantía de 3 meses en caso de cualquier falla o mal funcionamiento que sea atribuible al fabricante. Se excluyen de esta garantía, fallas ocasionadas por el mal uso que los consumidores den al producto. Recuerde conservar su boleta o póliza de garantía timbrada.

Armado

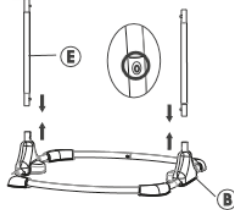
1



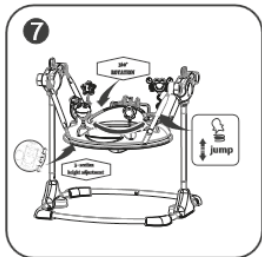
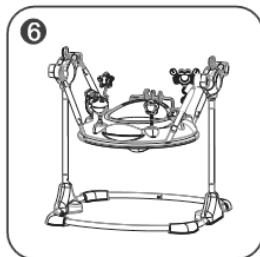
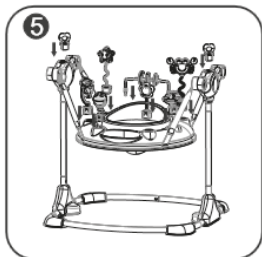
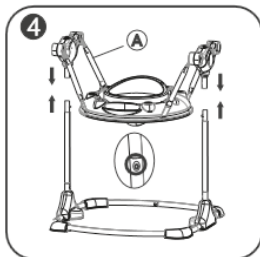
2



3



Armado





Póliza de Garantía Baby Way

Este producto cuenta con una garantía de 3 meses, en el caso de cualquier falla o mal funcionamiento, que sea atribuible al fabricante. Se excluye de esta garantía, fallas ocasionados por el mal uso de los consumidores.

En el caso de ser requerida por usted, esta deberá ser presentada timbrada y fechada por su vendedor. En caso contrario deberá presentarla junto a su boleta o factura.

Fecha de Compra

Modelo del Producto

Timbre vendedor

IMPORTANTE:

Frente a cualquier problema con su producto, favor contáctenos directamente en www.babyway.cl

Nota: Favor recortar esta póliza, en el caso de ser presentada en el futuro.



Ingresa a nuestra página y conoce toda la línea
de productos Baby Way®

www.babyway.cl

Sillas de seguridad para auto, sillas de comer,
andadores, coches, cunas, accesorios
y mucho más.

¡Oportunidades únicas!

Despachos a todo Chile.



Producto fabricado en China
Importado por Comercial Atlantic S.A.
RUT: 76.605.110-3
Dirección: Avenida El Roble #0615
Módulo 1, Valle Grande, Lampa.
Santiago de Chile.

IMPORTANTE

**Ante cualquier eventualidad o consulta,
favor contacte a nuestro
Departamento de Servicio al Cliente**
E-mail: postventa@catlantic.cl
Sitio web: www.babyway.cl

**MANUAL DE USO
BW-917**

